

MODELO electra 290



INFORMAÇÃO IMPORTANTE !

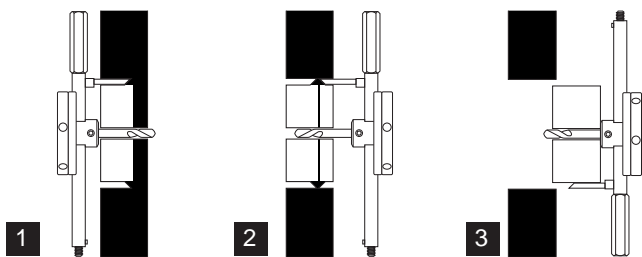
Lei-a sempre as instruções para sua segurança.
Use sempre olhos e luvas de protecção.

Capacidade

1. Para efectuar furos redondos em tectos, paredes e chão
2. Variação do diâmetro de corte: 30 ~ 290 mm
3. Variação da espessura de corte: 5~25 mm de um lado só
4. Para cortar chapas de alumínio, latão e outros metais até 1 mm de espessura.
5. Materiais que podem ser furados: Laminado, Contraplacado, Placas de madeira. Placas de gesso. Chapa Acrílica. Chapa fina de amianto, etc.

Cortando material grosso

1. Corta placas de contraplacado, gesso, acrílico e silicone com um máximo de 25 mm.
2. Se pretender efectuar furos profundos de 25 mm até ao máximo de 50 mm, utilize o "electra 290" a partir de um dos lados da madeira, faça um outro furo a partir do lado oposto até que as lâminas de corte furem totalmente a placa, obtendo um disco em forma de donut, como se mostra nas figuras 1, 2, e 3.



Instruções de utilização da barra de estabilização

Selecione a barra de estabilização correcta

Tamanho do furo	Barra
30~50 mm	F
50~70 mm	E
70~90 mm	D
90~110 mm	C
110~130 mm	B
130~150 mm	A

Selecione a barra de estabilização correcta

Tamanho do furo	Barra
150~170 mm	Nenhuma
170~190 mm	A
190~210 mm	B
210~230 mm	C
230~250 mm	D
250~270 mm	E
270~290 mm	F

Velocidades relativas de funcionamento:

Diâmetro dos Buracos	Velocidades do berbequim
30 ~ 49 mm	800 r.p.m
50 ~ 69 mm	600 r.p.m
70 ~ 89 mm	400 r.p.m
90 ~ 119 mm	200 r.p.m
120 ~ 290 mm	100 r.p.m

Instruções de utilização

A cobertura de protecção evita a projecção de aparas de madeira

Ajuste da espessura de corte (patilha de ajuste interno para cortes finos, patilha de ajuste externo para cortes grossos)

Broca piloto para determinar o centro do corte

raio de corte

Porca de engrenagem

Passo 4

Mola de compressão (A mola de compressão absorve as vibrações durante o corte)

Passo 3

Passo 2

Guia de ajuste para ajustar a dimensão de corte

Barra de estabilização (tipos A, B, C, D, E, F disponíveis)

Passo 1

Escala para marcação do tamanho

PRECAUÇÕES !

Verifique que todos os parafusos hexagonais estão firmemente apertados antes de começar a furar. De qualquer forma, deve segurar firmemente ambos os lados dos objectos a cortar com grampos de suporte, antes de começar a cortar. Aconselha-se 1.000 R.P.M. ou menos para furar com berbequim.